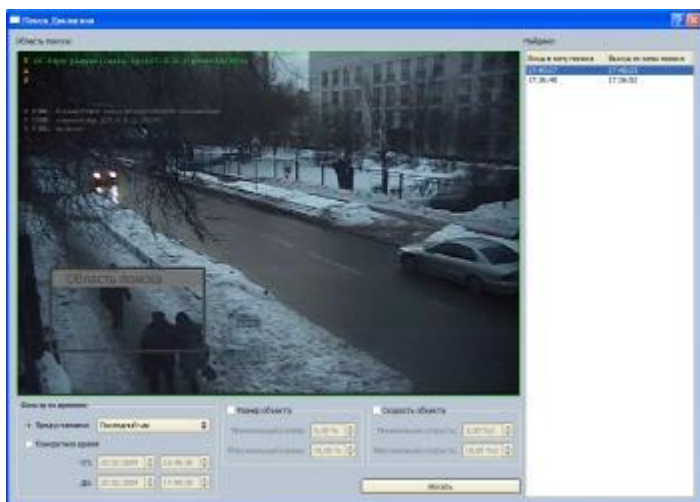


## ActiveSearch — новое измерение для поиска в архиве

ActiveSearch - новый, революционный подход к поиску в архиве.

С помощью интеллектуального поиска в архиве, TRASSIR открывает возможность мгновенного путешествия во времени с целью получения нужной вам информации. Основанный на «интеллектуальном» объектном детекторе SIMT (Simple Intelligent Motion TRASSIR) и интерактивном инструменте визуального поиска, ActiveSearch открывает новое измерение для доступа к данным. Везде, где обеспечение безопасности, охранное телевидение и качественный контроль — не пустые звуки - ActiveSearch принесет ощутимую пользу, давая новый уровень возможностей вашей системе видеонаблюдения TRASSIR.



ActiveSearch обеспечивает:

- Сбор всех характеристик всех объектов в поле зрения видеокамер (скорость, направление, размер) и запись их в базу данных.
- Поиск движения в определённой зоне с заданными параметрами.
- Возможность просмотра архива в окне поиска.
- Удобный интерактивный поиск. Возможность поиска по типовым шаблонам или по конкретному временному интервалу.

### Принцип работы

В современных цифровых системах видеонаблюдения уже достаточно много разнообразных «интеллектуальных» детекторов, однако, назвать это видеоаналитикой нельзя. В системе цифровой видеорегистрации TRASSIR детекторы движения типа SIMT выполняют двойную работу. Во-первых, по заданным параметрам объектов и зонам детектирования вызывает тревогу в реальном времени (то есть в момент наблюдения сцены). Во-вторых, поставляет так называемую «мета-информацию» для сохранения в базу данных, по которой в любой момент времени вы можете осуществлять поиск. В базу данных, как и в архив, записывается любое движение и параметры всех объектов, которые детектор движения зафиксировал в поле зрения видеокамер.

Основной инструмент поиска - ActiveSearch — дает возможность создать новые параметры тревог для объектов с характеристиками, которые так же задаете вы, исходя из вашей текущей задачи. Просто выделите область на экране в поле зрения видеокамеры и задайте параметры объектов, которые вы хотите «поймать» - результат будет получен за секунды.



1. SIMT выделяет объект и измеряет его параметры.
2. Трассируется путь и вектор.
3. Каждый объект уникален и имеет собственный ID.

### Программное обеспечение

ActiveSearch это модуль, входящий в состав системы видеонаблюдения Trassir. Несмотря на огромные функциональные возможности, модуль не требователен к ресурсам компьютера и выделяется:

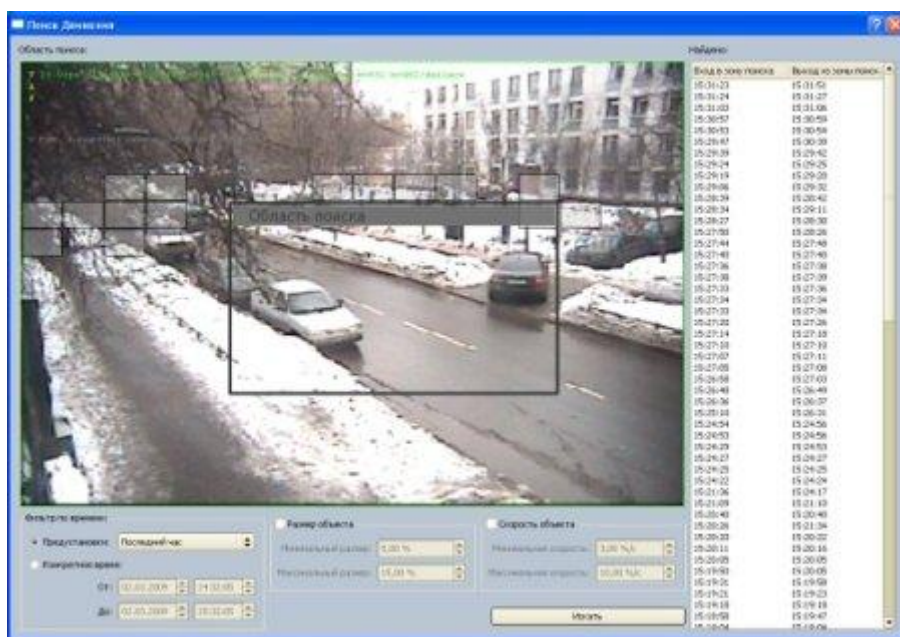
- Высочайшей скоростью поиска по архиву.
- Дружелюбным интерактивным интерфейсом.
- Область выделения поиска непосредственно на изображении.
- Гибкой настройкой по заданным параметрам (скорость движения, размер объекта, направление движения, точное время).
- Низкой требовательностью к ресурсам ПК.
- Работой в составе полноценной профессиональной цифровой системы видеонаблюдения Trassir с огромным количеством дополнительных функций (управление PTZ камерами, возможность создавать сценарии, работа клиент-серверной архитектуры и многими другими).

- Возможностью использования на IP устройствах третьих производителей: Axis, ACTi, ArecontVision, Vivotek.
- Возможностью использования для хранения как встроенную базу данных, так и внешнюю БД PostgreSQL.

Кол-во каналов SIMT	Минимальное требование к процессору.
1-4 канала	Intel Core2Duo E6550
4-8 канала	Core2Duo E8300
До 16	Intel Q9450

### Общий интерфейс модуля ActiveSearch

Модуль ActiveSearch имеет понятный интуитивный интерфейс, который легок в использовании и не требует каких либо сложных настроек. При выборе размеров и других параметров объекта система выдает подсказку на экран — виртуальный объект, который имеет указанные для поиска характеристики.

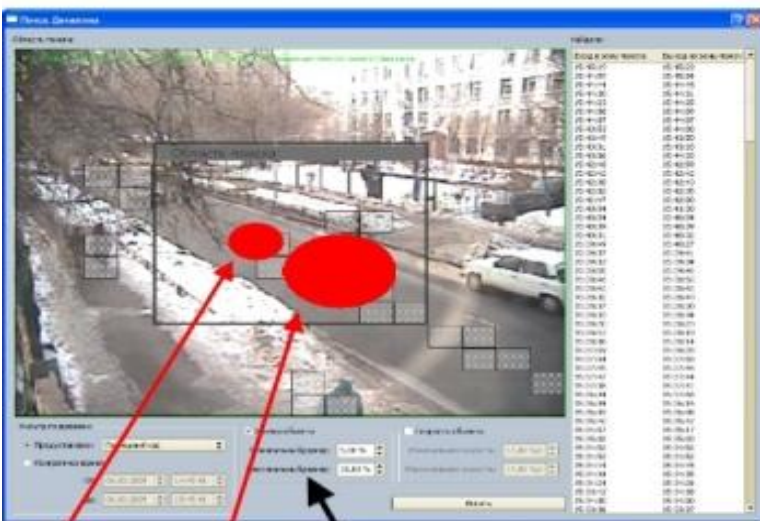
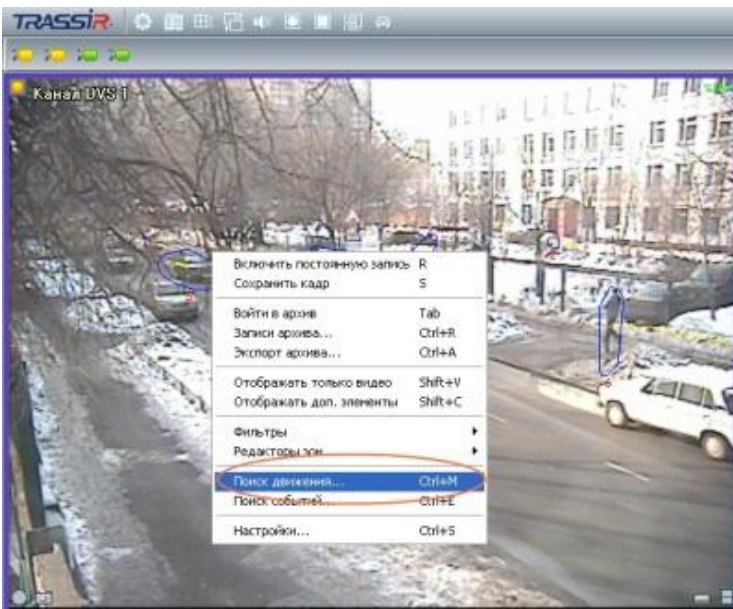


Интерфейс:

- Область поиска — выбор места, где будет производиться поиск по архиву и БД.
- Фильтрация по времени — время, по которому будет производиться поиск.
- Размер объекта — размер, который учитывается при поиске.
- Скорость объекта — скорость, которая учитывается при поиске.
- Найдено — список фрагментов, которые нашёл ActiveSearch, подходящие по заданным параметрам.

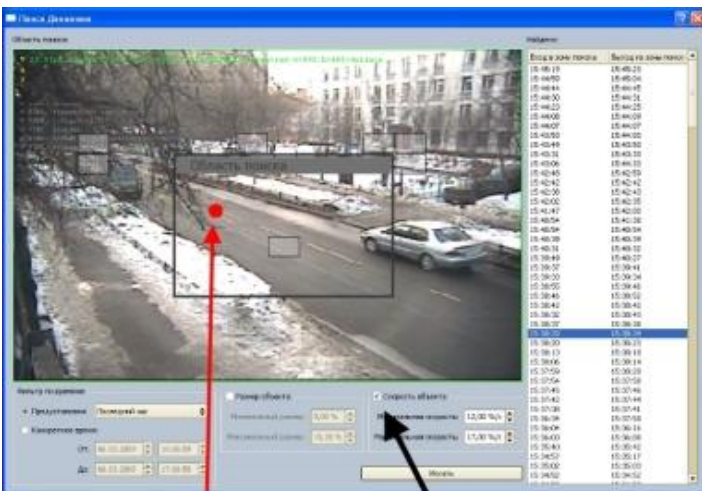
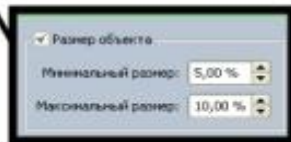
### Работа с модулем ActiveSearch

TRASSIR для Вашего удобства позволяет выбрать 4 способа обращения к архиву, один из них — ActiveSearch. Ниже на скриншотах показано удобство работы с этим мощным инструментарием. Для упрощения восприятия на экране отображается виртуальный объект, который дает наглядное представление о скорости и границах размеров объектов, которые мы ищем.



1.

2.



3.

